

## Монтаж опор с фланцевым креплением.

Установка столбов при помощи резьбового крепления к железобетонному фундаменту металлического фланца, приваренного к нижней части столба, происходит на заранее подготовленное железобетонное основание (рис.2). Параметры железобетонного основания обозначены на рис.1.

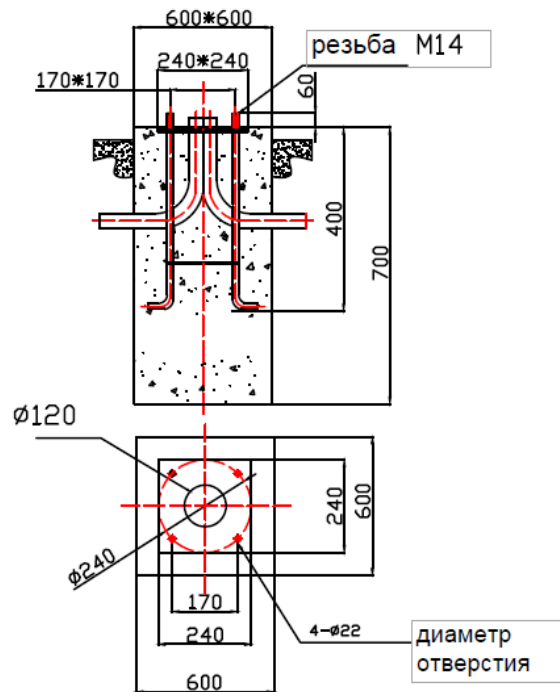


рис.1.

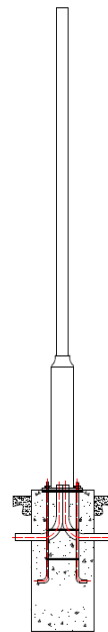


рис.2.

Технические требования при изготовлении железобетонного фундамента:

1. Используйте бетон марки В15 для подушки, бетон марки В25 для основы.
2. Засыпка должна быть послойной
3. Анкерные винты должны быть вертикальными, встроенная пластина должна быть горизонтальной.
4. Заливка фундамента – монолитная
5. Основной слой почвы, удерживающий давление  $\geq 120$ КПа

*Нормы установки опор освещения в СНиП 3.05.06-85 «Электротехнические устройства», в пункте «Сборка и установка опор». Также в процессе монтажа могут быть полезны «Правила устройства электроустановок ПУЭ» (издание 7).*